

작성 : 두원공과대학교 자체평가위원회
검토 : 두원공과대학교 평가관리센터장 김영식
승인 : 두원공과대학교 총장 이해구
작성일 : 2018년 12월 12일

2018년 두원공과대학교 자체평가 결과 보고서

2018. 12. 12.



젊음, 도전, 무한가능성

두원공과대학교

Doowon Technical University

1. 자체평가 개요

□ 자체평가를 통한 지속적인 교육품질개선

- 대학 스스로 실시하는 자체평가를 통해 대학이 항구적으로 성장하기 위해 관리하여야 하는 성과지표를 자체적으로 선정하고, 이에 대한 데이터를 지속적으로 관리함으로써 지속적인 교육의 품질개선이 가능
- 대학의 중장기발전계획의 실천여부를 자체적으로 점검할 수 있는 기회를 제공하여 방향성 있는 대학의 정책운영이 가능

□ 대학의 설립목적 및 특성화 전략에 기반한 자기진단 및 평가체제

- 교육 및 산학활동에 대한 자기점검으로 본 대학의 경쟁력 제고
- 대학중장기발전계획에 근거하여 자체적인 추진실적을 점검하고, 지속적인 성과지표를 관리
- 본 대학의 자체평가 결과를 교육수요자들에게 공개하여, 학부모, 학생, 기업체 등의 알권리를 보장하고 본 대학의 홍보의 장으로 활용

□ 지속적 품질개선을 통한 대학 교육목표의 달성

- 본 대학 중장기발전계획인 『Vision Doowon 2020+』의 세부실천과제의 달성 여부를 자체적으로 점검하고, 이를 바탕으로 SWOT 분석을 실시하여 강점을 더욱 강화하고 약점은 보완하는 전략을 수립하여 피드백 함으로써 『Vision Doowon 2020+』의 성과를 극대화

□ 세계적 수준의 직업교육대학으로서의 위상 확보

- 자체평가 과정을 통해 대학운영을 개선하여 『Vision Doowon 2020+』에서 규정한 2020년의 두원공과대학 비전을 달성
- 본 대학의 비전인 “세계적 수준(World Class)의 직업교육대학”을 달성하여 선도적인 직업교육기관으로 성장

2. 자체평가 학칙 및 규정

□ 학칙

제 20 장 평가 및 인증

제 71조 (자체평가) 고등교육법 제11조의2(평가)의 규정에 따라 교육의 질적 향상을 위하여 대학 운영 전반에 관한 자체평가를 실시하며, 자체평가의 기준, 절차 및 방법 등 필요한 사항은 총장이 따로 정한다.

□ 두원공과대학교 자체평가에 관한 규정

개정 : 2018. 11. 12.

자체평가 규정

제1장 총칙

제 1 조(목적) 본 규정은 고등교육법 제11조의2에 따라 두원공과대학교(이하 "본 대학"이라 한다)의 교육·연구, 조직·운영, 시설·설비 등 대학운영의 전반에 대하여 종합적으로 점검·분석·평정하고, 그 평가 결과를 자체평가공시, 기관평가인증 취득 및 유지, 대학발전계획과 세부전략수립에 활용 등을 그 목적으로 한다.

제2장 평가기구

제 2 조(전담부서) ① 본 대학 자체평가는 평가관리센터에서 주관한다.

② 평가관리센터는 다음 각 호의 업무를 수행한다.

1. 자체평가업무 총괄
2. 평가관련 자료의 수집 및 정리
3. 평가결과의 분석 및 공시
4. 대학발전계획에의 반영
5. 위원회 운영 지원
6. 전문대학 기관평가인증 자체평가보고서 작성

제 3 조(자체평가위원회) ① 본 대학 자체평가의 기본 방향과 전략의 수립, 평가관련 자료의 분석을 수행하기 위하여 자체평가위원회를 둔다.

② 자체평가위원회는 전임교원 8인 이내, 전임직원 5인 이내로 구성하며, 총장이 위촉한다

③ 위원장은 평가관리센터장으로 한다.

④ 위원의 임기는 2년으로 하며 연임할 수 있다.

⑤ 자체평가위원회는 다음 각 호의 업무를 수행한다.

1. 자체평가도구 및 지표의 개정
2. 대학중장기발전계획 핵심관리지표 및 대학발전지표 평가
3. (삭제)
4. 평가결과의 피드백 및 대학발전계획에의 반영
5. 평가관리센터 운영에 관한 사항

제 4 조(회의록) ① 자체평가위원회의 위원장은 매 회의마다 회의록을 작성하며, 출석위원의 서명을 받아 전담부서에 보관한다.

② 위원장은 회의록 작성 등 사무처리를 위하여 위원 중 1인을 간사로 둘 수 있다.

제3장 평가방법 및 절차

제 5 조 (삭제)

제 6 조(고등교육기관 자체평가보고서 작성) ① 평가관리센터는 자체평가 계획을 평가 당해 연도 1월말까지 행정부서 및 학과(계열)에 통지한다.

② 평가는 2년마다 1회 이상 실시하며, 평가 당해 연도 11월 이후에 실시함을 원칙으로 한다. 단, 자체평가를 실시하지 않는 해에도 지표를 조사하여 지표의 흐름을 분석할 수 있다.

③ 각 행정부서 및 학과(계열)에서는 평가실시 7일 전까지 관련자료를 평가관리센터에 제출한다.

④ 평가관리센터는 제출된 자료를 바탕으로 평가자료를 준비한다.

⑤ 자체평가위원회는 평가자료를 바탕으로 항목별로 자체평가를 실시하여 자체평가보고서(제1판)를 작성한다. 단, 자료의 검증을 위하여 필요하다고 판단할 경우, 해당 부서 및 학과(계열)에 실사를 할 수 있다.

- ⑥ 평가관리센터는 환류계획을 포함하여 자체평가결과보고서를 완성하고, 총장의 결재를 받아 홈페이지에 공시하며, 한국전문대학교육협의회에 제출한다.
- ⑦ 평가관리센터는 자체평가방법이나 대학발전계획에의 환류 등 필요하다고 판단할 경우, 자체평가위원회를 소집할 수 있다.
- ⑧ ②항의 규정에도 불구하고, 고등교육법 제11조의2 제2항에 따른 인증기관이 본 대학의 운영전반에 대하여 종합적으로 평가를 실시한 경우에는, 이를 해당연도의 자체평가로 갈음할 수 있다.

제 7 조(기관평가인증 자체평가보고서 작성) ① 고등직업교육평가인증원의 신청공고에 의거 참여여부를 결정한다.

- ② 평가관리센터장과 평가관리센터 직원 1인을 ALO(Accreditation Liaison Officer)로 선정하여 대학 평가인증 담당자 교육을 이수한다.
- ③ 평가관리센터는 평가인증추진TF를 구성하고 행정부서의 협조를 얻어 대학의 자체평가보고서를 작성한다.
- ④ 평가관리센터는 기관평가인증 자체평가보고서에 대해 총장의 결재를 받아 고등직업교육평가인증원에 제출한다.
- ⑤ 평가관리센터장을 중심으로 고등직업교육평가인증원의 현장방문평가를 수검한다.

제4장 자체평가 지원

제 8 조(자체평가운영비) 평가관리센터장은 자체평가위원회의 원활한 활동을 지원하기 위하여 총장의 결재를 받아 운영비를 지원할 수 있다.

부 칙

- ① (시행일) 본 규정은 2010년 9월 1일부터 시행한다.
- ② (자체평가 원년의 예외) 본 규정 제9조의 규정에도 불구하고, 자체평가를 시행하는 원년인 2010년에는 9월 이후 자체평가를 실시한다.

부 칙

- ① (시행일) 본 규정은 2012년 4월 3일부터 시행한다.

부 칙

- ① (시행일) 본 규정은 2012년 5월 1일부터 시행한다.

부 칙

- ① (시행일) 본 규정은 2012년 12월 1일부터 시행한다.

부 칙

- ① (시행일) 본 규정은 2017년 11월 1일부터 시행한다.

부 칙

- ① (시행일) 본 규정은 2018년 1월 1일부터 시행한다.

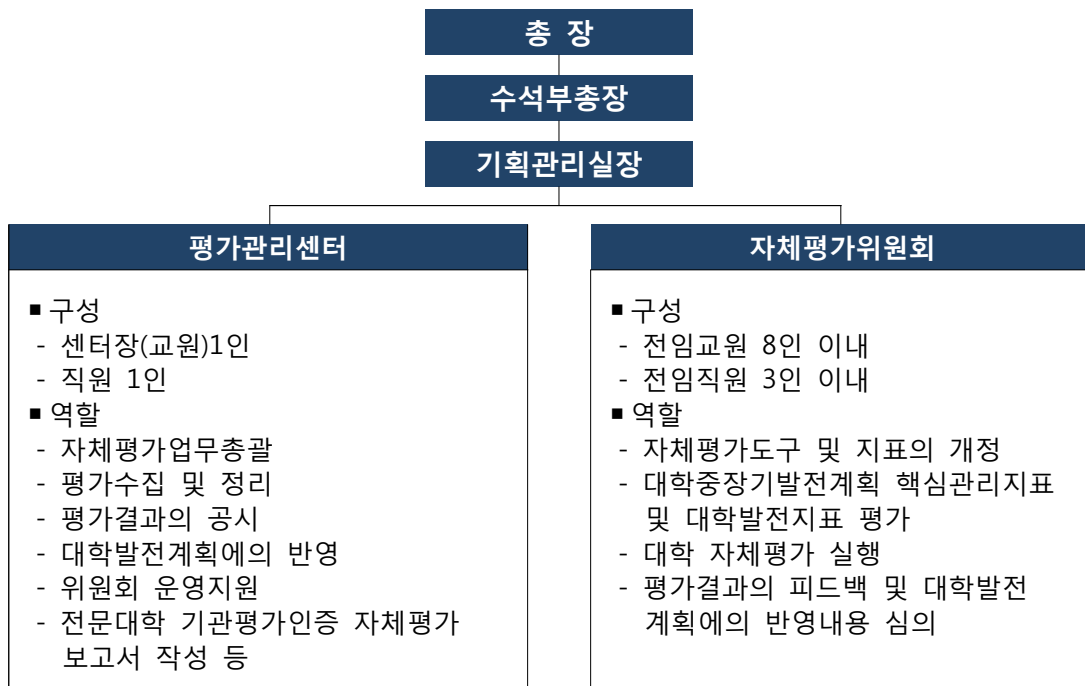
부 칙

- ① (시행일) 본 규정은 2018년 11월 12일부터 시행한다.

3. 조직 구성

□ 자체평가 조직

- 본 대학에서는 자체평가를 효율적으로 운영하기 위해 대학의 특성과 여건을 고려한 자체평가 조직을 구성하여 자체평가를 실시함
- 『고등교육기관의 자체평가에 관한 규칙』 제4조 제①항에 의거 자체평가의 기획·운영·조정 및 관리 등을 위하여 자체평가위원회와 자체평가를 전담하는 조직인력을 두어야 함
- 본 대학은 자체평가를 전담하는 조직으로 평가관리센터를 두고, 평가관리센터장이 총괄하여 자체평가를 진행하며, 자체평가의 공정성을 담보하기 위해 독립적인 성격을 갖는 자체평가위원회를 두어 업무를 수행함
- 자체평가 조직도



□ 자체평가 조직의 구성 및 역할

조직	구성	역할
평가관리센터	<ul style="list-style-type: none"> ○ 센터장 : 김영식 교수 (세무회계과) 	<ol style="list-style-type: none"> 1.대학평가에 관한 사항 2.기관평가인증 주관 3.각종 평가관련 정보/자료의 수집 및 분석 4.자체평가위원회 운영관리 5.고등교육기관 자체평가관리 6.품질경영시스템 (ISO 인증) 유지관리
	<ul style="list-style-type: none"> ○ 직 원 : 이유진 선생 	<ol style="list-style-type: none"> 1.기관평가인증 관련 실적자료 관리업무 2.대학평가관련 지표관리업무 3.평가관리 관련 회의록 작성 및 회의진행관리 업무 4.자체평가위원회 운영관련 지원업무 5.평가관리센터 운영관리업무
자체평가위원회	<ul style="list-style-type: none"> ○ 교원(5인) 평가관리센터장 (위원장) 방송영상계열 이용호 교수 항공서비스과 오지경 교수 작업치료과 백영림 교수 보육복지과 이소정 교수 ○ 직원(3인) 기획관리실 안상준 과장 산학협력처 이주철 과장 관리처 서병국 주임 	<ol style="list-style-type: none"> 1.자체평가도구 및 지표의 개정 2.대학중장기발전계획 핵심관리지표 및 대학발전지표 평가 3.대학 자체평가 실행 4.평가결과의 피드백 및 대학발전계획에의 반영내용 심의 5.평가관리센터의 주요업무에 대한 심의

4. 추진절차

□ 자체평가 추진절차

- 본 대학의 자체평가는 평가관리센터장이 주관하여 시행
- 자체평가위원회에서 당해연도 9월에 자체평가 추진을 위한 지표업데이트를 시행
- 당해연도 11월 각 행정부서에 확정지표에 대한 자체평가 시행 통보
- 각 행정부서는 부서관련 자체평가지표에 대하여 평가를 진행하며, 평가결과와 개선계획, 관련증빙자료를 첨부하여 자체평가위원회 심의 7일 전까지 평가관리센터로 제출
- 평가관리센터는 부서에서 제출된 평가결과와 관련 증빙자료를 자체평가 형식에 맞춰 정리하고, 이의 심의를 위하여 자체평가위원회를 소집함
- 자체평가위원회에서 부서에서 제출한 관련 증빙자료를 토대로 평가결과를 심의

- 자체평가의 결과로서 부서에서 수립한 개선계획은 자체평가위원회의 심의를 거쳐 차기년도 대학운영계획에의 반영, 대학중장기발전계획의 수정, 자체평가 방법의 개선 등이 결정되며, 관련부서에 심의결과를 통보함
- 평가관리센터장은 자체평가위원회의 지원을 받아 자체평가결과보고서를 작성하고, 자체평가결과보고서를 총장에게 보고
- 평가 당해연도 12월 중 대학자체평가결과를 공시

5. 추진일정

□ 자체평가 추진일정

주요내용	추진일정	자체평가 기간(2018.9~2018.12)															
		9월				10월				11월				12월			
		1	2	3	4	1	2	3	4	1	2	3	4	1	2	3	4
자체평가 추진을 위한 지표업데이트		■	■	■	■												
자체평가의 범위, 영역 및 지표 확정						■	■	■									
평가지표의 부서공지									■								
자체평가지행 총장보고										■	■						
자체평가 실시											■	■	■				
평가결과의 분석, 결과보고서 작성, 결과 총장보고 및 공표														■		■	■

6. 평가시스템 및 모형

□ 자체평가의 기본 방향

- 본 대학의 자체평가는 직업교육대학의 특성에 부합하면서도 본 대학의 비전에서 제시한 “세계적 수준(World Class)의 직업교육대학”의 철학을 반영하여 교육의 지속적인 품질개선(CQI)을 목표로 함
- 평가지표의 선정에 있어서 정보공시 및 평가인증 등과 관련된 경우, 수도권 대학 상위 15% 지표 이상을 목표 값으로 설정하여, 본 대학과 타 대학을 비교할 수 있게 구성
- 본 대학 중장기발전계획에 따른 대학 특성화 지표의 경우, 자체적으로 목표 값을 설정하고, 그 달성도 및 향상도를 점검하도록 지표를 구성함
- 평가지표의 달성도를 자체적으로 점검하고, 그 결과를 DB에 저장하여 지속적으로 관리할 수 있도록 평가지표는 가급적 정량화하여 구성함
- 투입요소와 산출요소를 모두 고려할 수 있는 균형 잡힌 평가를 지향

□ 자체평가 모형

- 대학의 자체평가는 “고등교육법 제11조의2(평가)”에 의거하여 의무적으로 실시하게 되어 있지만, 본 대학에서는 의무적 실시 차원에만 머물지 않고 교육의 CQI를 도모하기 위한 총체적 품질경영(TQM)을 도입하기 위한 목적을 가지고 있으므로 확장모형으로 구성함

□ 자체평가 지표

- 평가지표의 항목선정에 있어서는, 여러 요소를 고려하여 타 지표와 중복되지 않으면서 지표의 값을 지속적으로 관리할 필요가 있는 항목을 포함
 - 고등교육기관 정보공시항목
 - 향후 기관인증에서 요구할 가능성이 높은 항목
 - 대학중장기발전계획 및 특성화계획에 부합하는 지표
- 평가영역은 학생, 교육여건, 교육운영, 교육성과, 산학협력 및 연구, 대학운영, 평생교육 등 7개 영역으로 하며, 총39개의 세부지표로 구성, 총점은 950점임

□ 자체평가 항목 선정 기준

- 자체평가의 평가항목을 선정하기 위한 기준은 다음과 같음
 - 대학의 비전 및 중장기발전계획 “Vision Doowon 2020+“의 달성에 꼭 필요한 항목
 - 기존의 정보공시/평가인증 항목 중 대학의 발전을 위해 관리할 필요가 있는 지표

- 대학의 노력으로 달성 가능한 항목
- 자체평가 항목 선정 절차
 - 대학정보공시항목 중 대학중장기발전에 필수적인 지표를 선택함
 - 본 대학 중장기발전계획이나 전문대학 특성화프로그램을 통해 본 대학에서 지속적으로 추진하고 있는 각종 사업에 대한 지표 개발
 - 선택된 지표를 재구성하고 그룹화하여 최종 지표로 확정
- 자체평가 항목의 평가지표 개발에서의 중점추진사항
 - 평가의 객관성을 확보할 수 있도록 가능한 한 정량적인 지표를 선택하거나 가급적 정량화한 지표로 변환하며, 근거자료를 확보할 수 있는 장치 마련
 - 대학정보공시 및 기타 방법으로 타 대학의 지표를 조사할 수 있는 지표 들은 가급적 타 대학과의 상대평가를 실시하여 본 대학의 위상을 점검
 - 본 대학의 특성화를 위한 지표의 경우, 절대목표가 성립하는 경우에는 절대평가를 시행하며, 그렇지 않은 경우 현재를 기준으로 한 향상도 측정 지표를 도입함
 - 배점은 해당영역의 중요도, 대학설립이념/대학중장기발전계획의 달성에의 기여도, 지속적인 품질개선을 위해 데이터가 관리되어야 할 필요성을 고려하여 설정함

□ 자체평가 선정 항목의 배점

- 항목의 배점은 해당영역의 중요도, 대학설립이념/대학중장기발전계획의 달성에의 기여도, 지속적인 품질개선을 위해 데이터가 관리되어야 할 필요성을 고려하여 설정함

분류		지표		목표값	배점	비고 (담당부서)
코드	내용	코드	평가지표			
A	학생	A01	정원내 신입생 충원율	100%	40	입학홍보처
		A02	재학생 충원율	95%	40	학사운영처
		A03	재학생 학업 만족도	80%	40	기획관리실
		A04	행정서비스 만족도	80%	30	기획관리실
		소계		-	150	
B	교육 여건	B01	교지 확보율	100%	20	관리처
		B02	교사 확보율	100%	30	관리처
		B03	기숙사 수용률	10%	25	기숙사
		B04	전임교원 확보율	59%	35	학사운영처
		B05	전체교원 확보율	90%	25	학사운영처
		B06	학생1인당 기자재보유액	1,300천원	25	관리처
		B07	학생1인당 실험실습재료비	160천원	30	관리처
		B08	장서보유수	25권	20	학술정보처
		B09	시간강사 보수수준	수도권상위30%	20	학사운영처
		소계		-	230	

분류		지표		목표값	배점	비고 (담당부서)
코드	내용	코드	평가지표			
C	교육 운영	C01	강좌당 학생수	100%	20	학사운영처
		C02	학생 상담 실적	2건	30	학생/상담센터
		C03	캡스톤디자인 프로그램 운영	80%	15	산학협력처
		C04	취/창업교과(프로그램)운영	80%	15	산학/취업
		C05	동아리 운영	80%	20	학생복지처
		C06	취업지원활동	25%	20	취업지원처
		C07	교수학습개발 과제수	6건	10	교수학습센터
		C08	성적분포의 적절성	40%	10	학사운영처
		C09	글로벌 프로그램 지원	3%	10	국제협력처
				소계		-
D	교육 성과	D01	졸업생 취업율	60%	100	취업지원처
		D02	유지 취업율	80%	30	취업지원처
		D03	인성함양 프로그램 운영	3%	20	학생복지처
				소계		-
E	산학 협력 및 연구	E01	산업체체험 프로그램 참여율	60%	25	산학/산단
		E02	특강/견학 프로그램 참여율	100%	20	주관 산학, 협조취업/학생
		E03	가족회사 협약실적	3%	20	산학협력처
		E04	전임교원 1인당 연구실적	45%	25	기획관리실
		E05	전임교원 1인당 대외연구비	5,000천원	15	기획관리실
				소계		-
F	대학 운영	F01	예산/결산의 투명성	95점	20	관리처
		F02	재정지원사업 확보	95억	20	기획관리실
		F03	외부재원 확보	11.42억	20	관리처
		F04	교육비 환원율	130%	25	관리처
		F05	장학금 지급율	12%	30	학생복지처
		F06	학생1인당 복지서비스 경비	3%	10	주관,학생복지처,협조:관리처
		F07	교원역량강화	3%	10	학사운영처
				소계		-
G	평생 교육	G01	창년실업해소프로그램 교육인원	95%	20	경기산업/산학
		G02	지역사회봉사프로그램 교육인원	2,000명	10	학생/관리
				소계		-
합계				-	950	

7. 평가방법

□ 자체평가 선정 항목의 평가형식의 구분

○ 비교자료 성격에 의한 구분

구분	내용
정량평가	○ 비교할 수 있는 기준이 명확하여, 그 기준에 대비해서 평가하는 방법
정성평가	○ 계수·계량화하기 어려운 부분의 평가를 하는 경우에 사용 - 예를 들면 매우불만(1점), 불만(2점), 보통(3점), 만족(4점), 매우만족(5점)의 형태로 평가하여 점수를 산정

○ 비교자료 출처에 의한 구분

구분	내용
내부평가	<ul style="list-style-type: none"> ○ 대학특성화와 관련된 항목과 같이, 타 대학의 비교자료를 구할 수 없는 경우에 활용 ○ 내부의 데이터만으로 자체평가를 실시하게 됨을 의미
외부평가	<ul style="list-style-type: none"> ○ 대학정보공시 항목과 같이 타 대학의 비교자료를 구할 수 있는 경우에 활용 ○ 타 대학의 자료를 조사하여 평가기준을 작성하고, 본 대학의 지수를 비교하여 자체평가를 실시하게 됨을 의미

○ 평가방법에 의한 구분

구분	내용
절대평가	<ul style="list-style-type: none"> ○ 특정 목표에 도달하기 위한 지표 ○ 평가기준을 고정시켜두고, 본 대학의 지수가 어느 정도 도달하였는지를 평가
상대평가	<ul style="list-style-type: none"> ○ 타 대학의 자료를 조사하여 평가기준을 사전에 작성 ○ 본 대학의 지수가 평가기준에 비해 어느 정도의 비교우위가 있는지를 평가
향상평가	<ul style="list-style-type: none"> ○ 전년도를 기준으로 당해년도의 지수가 얼마나 향상되었는지를 평가

□ 정량/외부/상대평가에서 적용하는 평가기준

- 평가기준을 도출하는데 있어서 수도권대학의 정보공시항목을 기준으로 함
- 등급별 평가기준

등급	A	B	C	D	E
기준	수도권 상위 15% 대학의 지표 이상	수도권 상위 35% 대학의 지표 이상	수도권 상위 65% 대학의 지표 이상	수도권 상위 85% 대학의 지표 이상	수도권 상위 85% 대학의 지표 미만

□ 평정점수 산출방식

- 평정점수는 1,000점을 만점으로 함
- 평정점수 산출 절차
 - 각 지표별 산출등급으로부터 획득점수를 계산

등급	A	B	C	D	E
획득점수	100	80	60	40	20

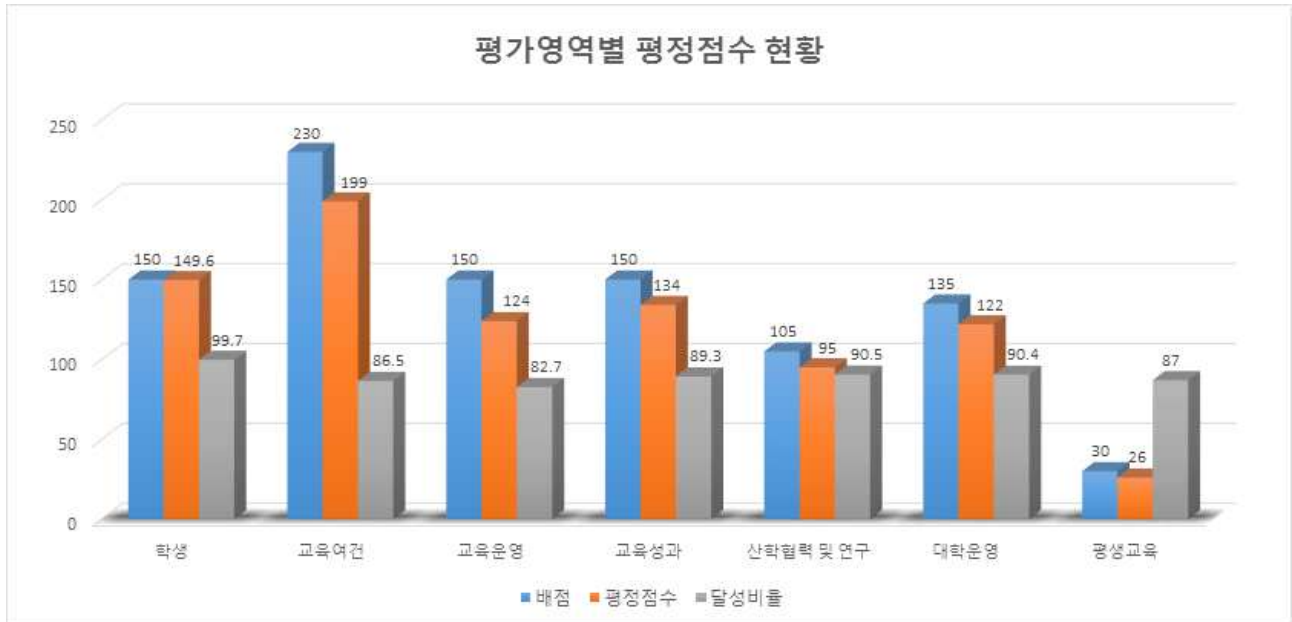
- 4.2절에서 산정한 배점(%)을 고려하여 평정점수 계산

$$\text{평정점수} = \text{획득점수} \times \frac{\text{배점}(\%)}{100} \times 10$$

8. 평가결과

8.1 평가결과 총괄

○ 평가영역별 성과평가 분석결과는 다음 그림과 같음



- 총 7개 영역 39개 지표에 대하여 실시한 우리 대학의 자체평가 결과는 총 950점 만점에 849.6점으로 89.4%의 목표대비 달성비율을 보이고 있음. 이는 세계적 수준의 직업교육대학을 교육목표로 삼고 있는 우리 대학에 보다 엄중한 지표관리가 필요함을 의미하는 결과로서 대학의 모든 부서 및 학과에서 보다 면밀하고 체계적인 계획수립과 추진이 이루어져야 함을 반증하는 결과라고 판단됨
- 특히, 교육여건, 교육운영, 교육성과, 산학협력 및 연구 등의 영역에서 일부 지표는 시급한 개선노력이 필요한 것으로 판단됨
- 교육여건 분야의 시간강사 보수수준에 대하여 관리부서(학사운영처)에 2019년 지표개선계획 수립을 권고함
- 교육성과 분야의 인성함양 프로그램 운영에 대하여 관리부서(학생복지처)에 2019년 지표개선계획 수립을 권고함
- 교육운영 분야의 동아리 운영(학생복지처), 글로벌 프로그램 지원(국제교류처)에 대하여 해당지표 관리부서에 2019년 지표개선계획 수립을 권고함
- 산학협력 및 연구 분야의 전임교수 1인당 대외연구비에 대하여 관리부서(기획관리실)에 2019년 지표개선계획 수립을 권고함
- 관리부서에 요구된 지표개선계획은 부서의 2019년 연간운영계획에 반영하도록 권고하였음
- 우리 대학 자체평가 시행 주관부서인 평가관리센터에서는 2019년 자체평가 지표 갱신심의 시 권고사항의 준수여부를 부서 연간운영계획 등 관련자료를 통해 확인할 예정임.

8.2 영역별 결과

○ 2018 자체평가 결과

○ 최종적인 공시에서는 본 결과와 세부평가결과를 공지함

분류		지표		목표값	대학 지표	등급	배점	평정 점수
코드	내용	코드	평가지표					
A	학생	A01	정원내 신입생 충원율	100%	99.1	A	40	39.64
		A02	재학생 충원율	95%	108.2%	A	40	40
		A03	재학생 학업 만족도	80%	87.8%	A	40	40
		A04	행정서비스 만족도	80%	85.5%	A	30	30
		소계		-	-	-	150	149.64
B	교육 여건	B01	교지 확보율	100%	312%	A	20	20
		B02	교사 확보율	100%	135.3%	A	30	30
		B03	기숙사 수용률	10%	13.5%	A	25	25
		B04	전임교원 확보율	59%	62.7%	A	35	35
		B05	전체교원 확보율	90%	93.16%	A	25	25
		B06	학생1인당 기자재보유액	1,300천원	1,210천원	B	25	20
		B07	학생1인당 실험실습재료비	160천원	145천원	A	30	24
		B08	장서보유수	25권	24.4권	B	20	16
		B09	시간강사 보수수준	수도권상위30%	88.1	E	20	4
		소계		-	-	-	230	199
C	교육 운영	C01	강좌당 학생수	100%	98.2%	B	20	16
		C02	학생 상담 실적	2건	1건	B	30	24
		C03	캡스톤디자인 프로그램 운영	80%	142.5%	A	15	15
		C04	취/창업교과(프로그램)운영	80%	171.4%	A	15	15
		C05	동아리 운영	80%	59%	D	20	8
		C06	취업지원활동	25%	278.9%	A	20	20
		C07	교수학습개발 과제수	6건	1건	A	10	10
		C08	성적분포의 적절성	40%	34.82%	A	10	10
		C09	글로벌 프로그램 지원	3%	-14.5%	E	10	6
		소계		-	-	-	150	124
D	교육 성과	D01	졸업생 취업률	60%	62.4%	A	100	100
		D02	유지취업률	80%	82.4%	A	30	30
		D03	인성함양 프로그램 운영	3%	-42%	E	20	4
		소계		-	-	-	150	134
E	산학 협력 및 연구	E01	산업체체험 프로그램 참여율	60%	1,838.4%	A	25	25
		E02	특강/견학 프로그램 참여율	100%	93.6%	B	20	16
		E03	가족회사 협약실적	1,000개이상	1,152개	A	20	20
		E04	전임교원 1인당 연구실적	45%	59.3%	A	25	25
		E05	전임교원 1인당 대외연구비	5,000천원	3,250천원	C	15	9
		소계		-	-	-	105	95
F	대학 운영	F01	예산/결산의 투명성	10문항	10문항	A	20	20
		F02	재정지원사업 확보	95억	135억	A	20	20
		F03	외부재원 확보	11.42억	20억	A	20	20
		F04	교육비 환원률	130%	128.8%	B	25	20
		F05	장학금 지급율	12%	14.5	B	30	24
		F06	학생1인당 복지서비스 경비	3%	4%	A	10	10
		F07	교원역량강화	3%	1.31%	B	10	8
		소계		-	-	-	135	122
G	평생 교육	G01	청년실업해소프로그램 교육인원	95%	87.0%	B	20	16
		G02	지역사회봉사프로그램 교육인원	2,000명	6,781명	A	10	10
		소계		-	-	-	30	26
합계				-	-	-	950	849.6

9. 자체평가 결과활용 방안

9.1 평가결과 공시

□ 평가결과의 공시

- 2018.12.13.까지 자체평가결과보고서 작성 완료
- 2018.12.21.까지 대학정보공시사이트(대학알리미)에 자체평가 결과 공시

9.2 평가결과 활용

□ 대학발전계획에의 반영

- 대학운영에 대한 진단 및 피드백 도구로 활용, 수도권 대표대학으로 발전
- 2년 이내에 B급이하 지표 해소 노력
- 평가결과는 차기년도 사업의 예산편성 참고자료로 활용
- 대학구성원이 자체평가결과를 공유하여 자체평가의 의의를 되살림

□ 평정점수가 부진한 항목에 대한 개선대책 수립

- 평가등급 C등급 이하인 항목에 대해 해당 부서에서 개선을 위한 자료 제출
- 보직자 회의에서 개선안에 대한 검토
- 차기년도 사업계획에서 개선안 반영

□ 학과 및 부서에 대한 구조개선 및 발전계획 지표로 활용

- 평점점수가 매우 낮은 담당 부서에 대한 행정 개선 자료로 활용
- 학과평가 결과에 의거 학과에 대한 예산 배분 우선적 반영
- 학과 구조조정 자료로 활용
- 교원 관련 지표는 승진, 연수지원에서의 평가지표 도구로 활용

□ 대학발전을 위한 지표관리

- 대학발전에 필요하다고 생각되는 지표는 연도별 변화추이에 대한 모니터링을 실시하여 개선여부를 지속적으로 확인
- 이를 통한 대학의 핵심역량 강화 및 교육 경쟁력 확보

9.3 평가결과의 공유

- 본 평가결과를 각 담당부서에 배포하여 공유
- 각 부서는 평가결과와 부서에서 제출한 개선계획에 대한 자체평가위원회의 심의결과를 준수하여 개선활동을 전개
- 주관부서는 부서별 강점과 약점을 분석하게 하고, 특히 부족한 사항에 대해서는 개선계획을 수립할 필요가 있음
- 평가 결과에 대해 담당부서에서 이의제기 시 평가관리센터는 부서의견을 수렴하여 평가도구에 대한 적정성을 재점검하고, 필요시 자체평가위원회를 통해 재논의를 진행
- 관리부서에 요구된 지표개선계획은 부서의 2019년 연간운영계획에 반영
- 우리 대학 자체평가 시행 주관부서인 평가관리센터에서는 2019년 자체평가 지표 갱신심의 시 권고사항의 준수 여부를 부서 연간운영계획 등 관련자료를 통해 확인할 예정임